




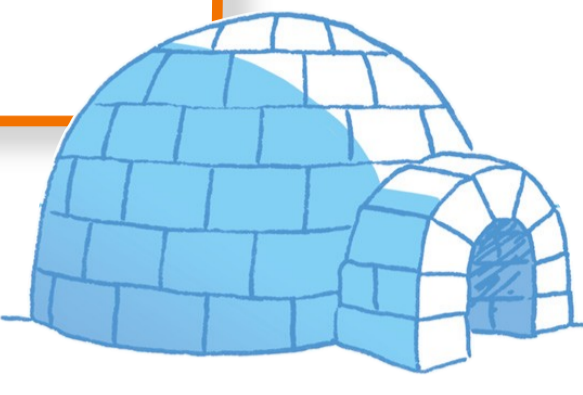
a A a A

à â


i I i J

î ï

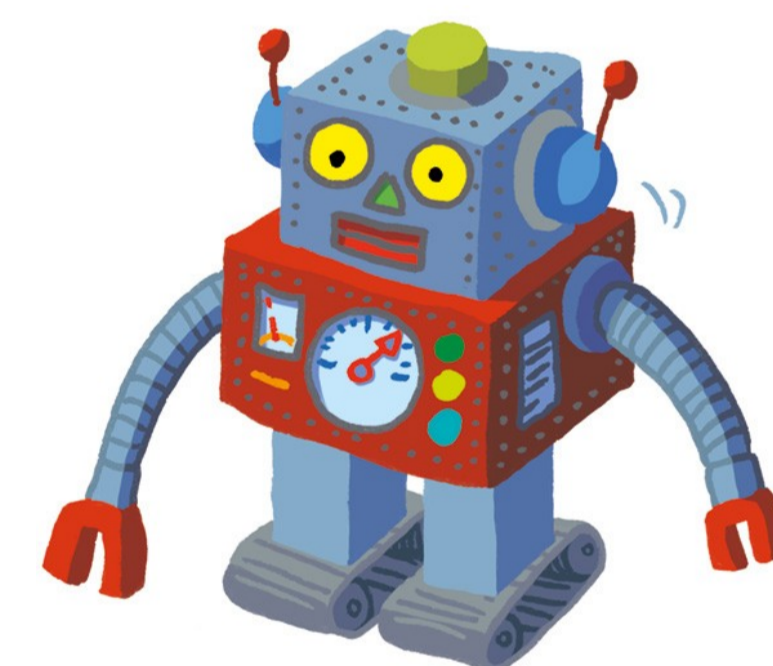
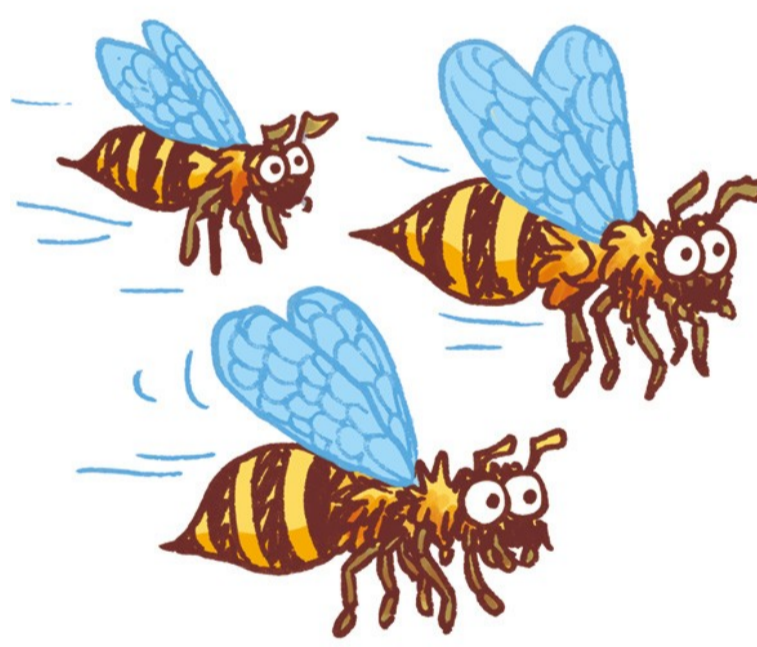
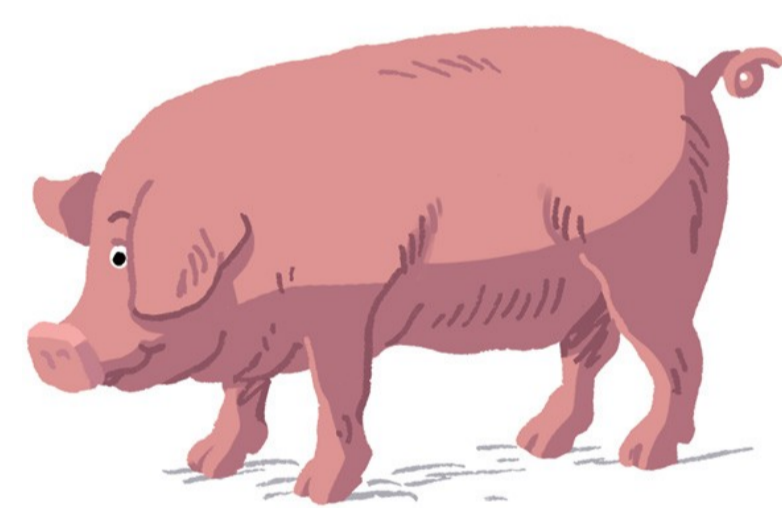



o O o O

ô



Nomme les images et indique si tu entends le son [a], le son [i] ou le son [o] :



Lis :

a

i

o

â

O

a

I

A

ï

à

A

ô

J

â

ï

O

o

i

o

a

O

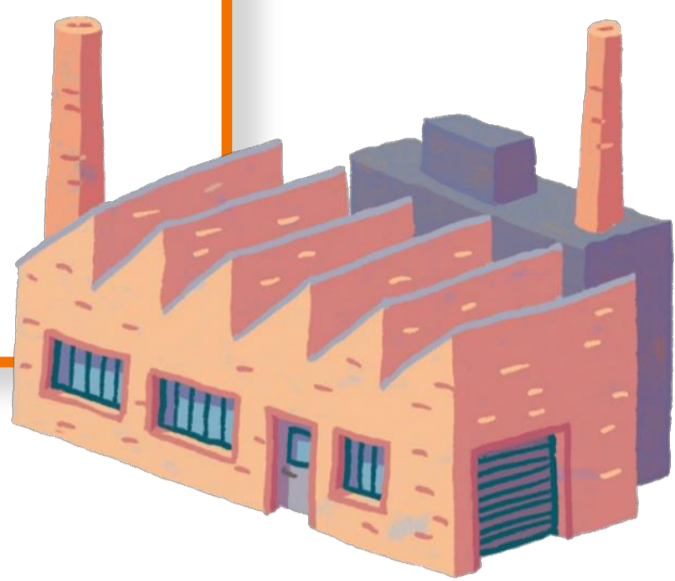
A

I

o



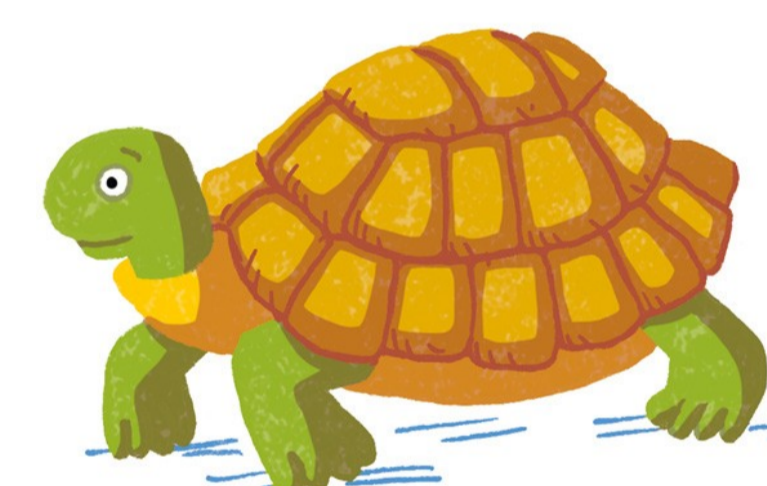
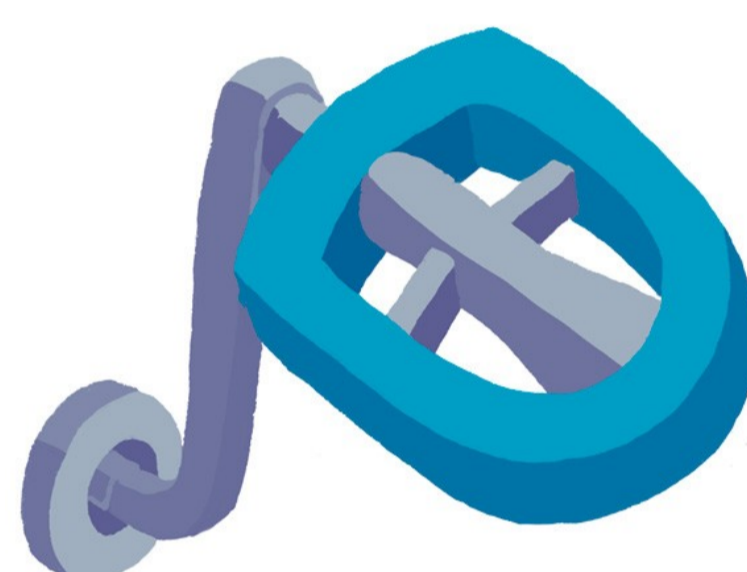
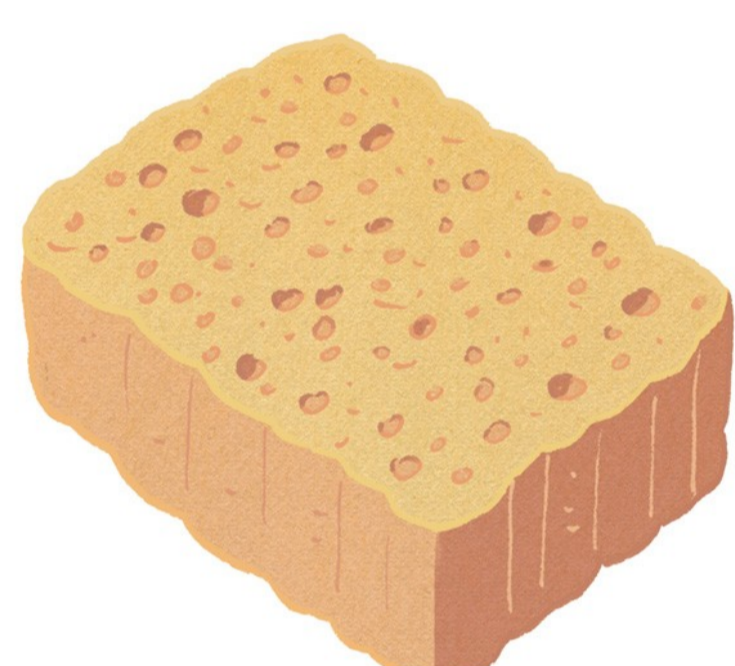
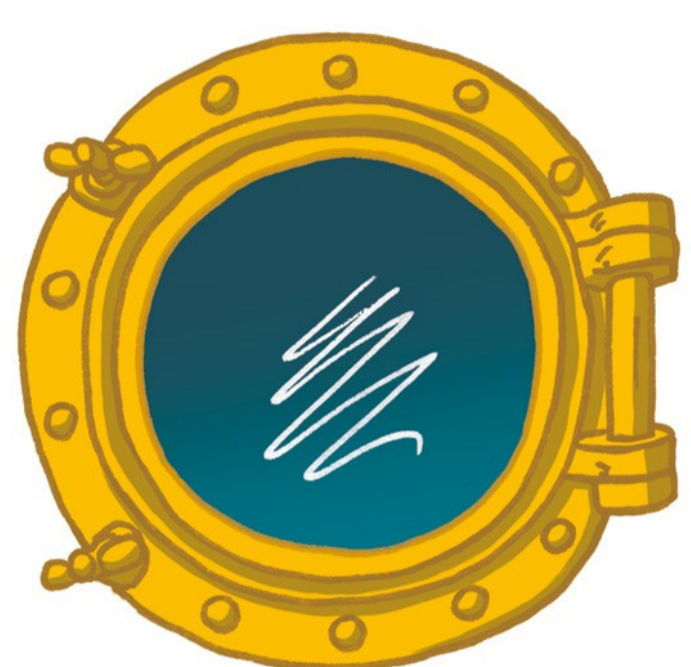
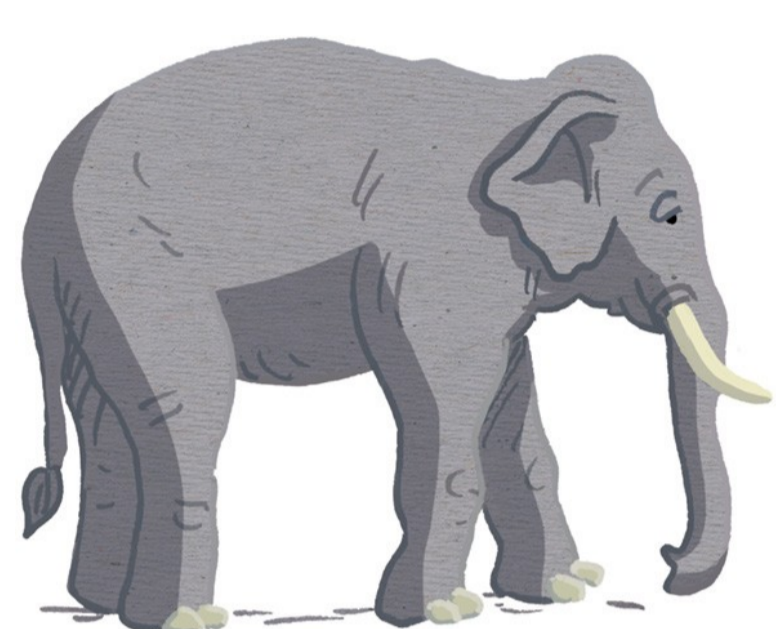
u U u U
û ü



é É é É



Nomme les images et indique si tu entends le son [u] ou le son [é] :



Lis :

é i u U O É u é
u ü É ô J ù ï O
o A i u O é u o



l L l L

ll



e E e E



JE LIS DES SYLLABES

li	lo	lé	ly	lu	la
al	le	il	ol	lu	ul
le	lu	il	ly	lo	al
alu	ilo	lul	éli	ola	léo

JE LIS DES MOTS

le lit

le lilas

l'allée

l'île

J'ENCODE

SYLLABES À DICTER À L'ENFANT :

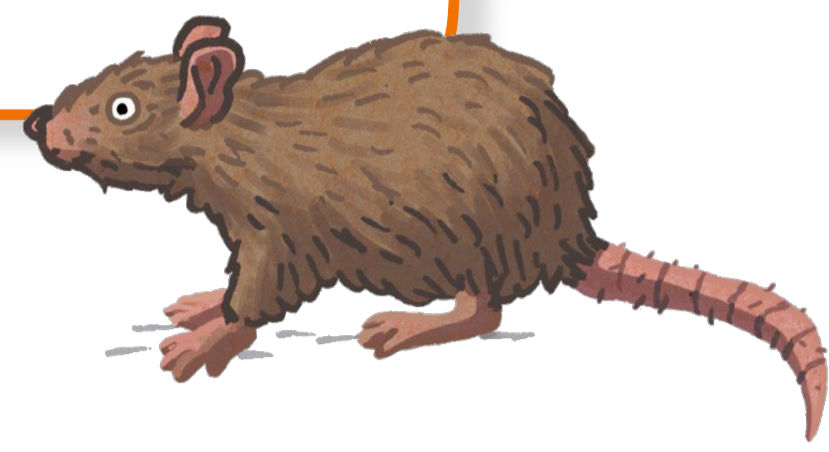
lo - lu - al - le - lé - ol -

ola - lol - alu - ilu - lali



r R r R

rr



s S s S

ss



JE LIS DES SYLLABES

su	ra	ri	sa	si	ru
sé	ar	or	ur	os	is
sir	sol	as	lis	ras	ris
rol	réa	issu	ora	sal	rur

JE LIS DES MOTS

le rat	le lasso	le rire	le sirop
salir	l'os	le sol	le lard

J'ENCODE

SYLLABES À DICTER À L'ENFANT :

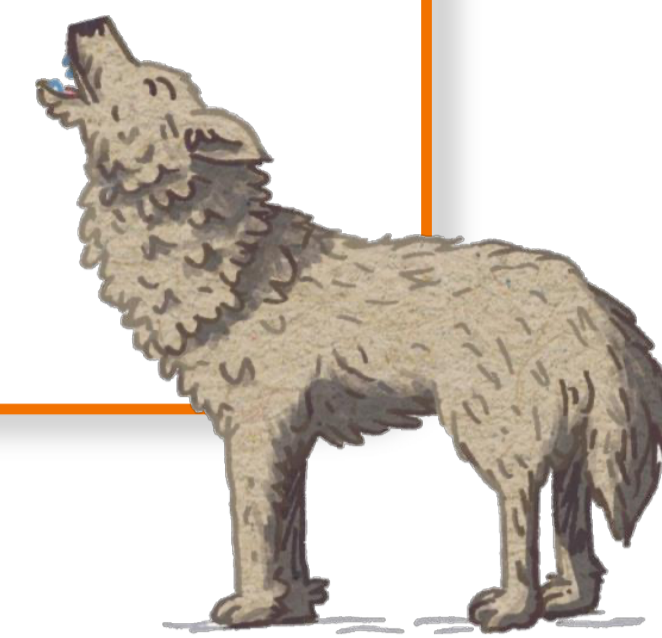
ri - sé - ru - as - re - us - sé -
sol - rol - sir - sul - so



ch ch



ou ou



JE LIS DES SYLLABES

chi	cha	che	chou	ché	lou
rou	chu	ous	rou	sou	chi
chir	char	lou	uch	our	ich

JE LIS DES MOTS

la louche	le char	riche	la ruche
la roche	lourd	le loup	le chou

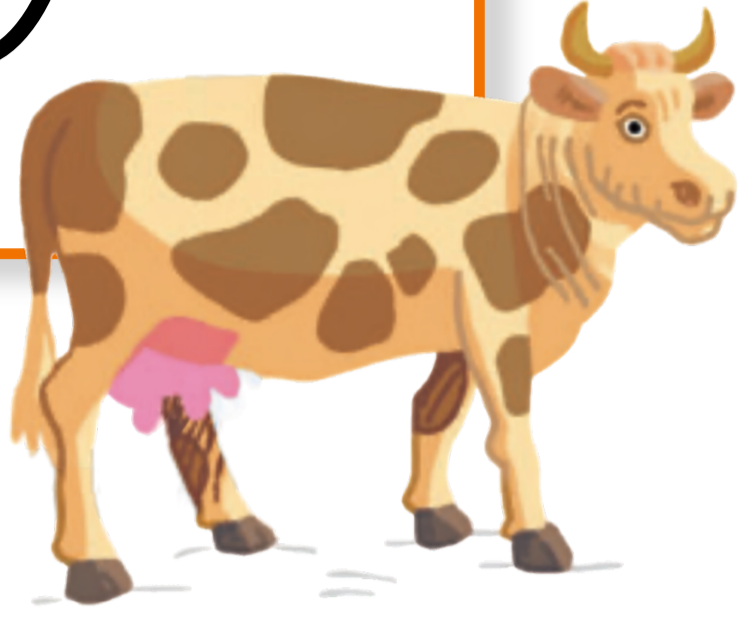
J'ENCODE

SYLLABES À DICTER À L'ENFANT :

chu - cha - chi - lou - sou - ich - och -
rach - chou - uch - chu - chochi



v V v V



m M m M

ss



JE LIS DES SYLLABES

ma	va	mi	vu	mo	vé
sé	av	mu	vi	ché	me
ovi	vol	vus	mil	vive	mol
voul	ravi	lum	uva	véo	sov

JE LIS DES MOTS

le mot	la vache	la marée	le navire
la vis	la mare	l'olive	l'armure
la momie	la salive	un lama	le cheval

J'ENCODE

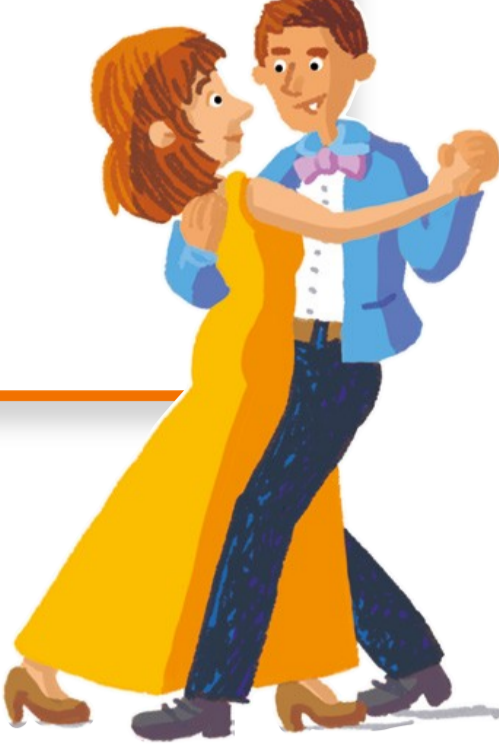
SYLLABES À DICTER À L'ENFANT :

me - vu - ma - vo - mi - mu - va -
mir - mul - var - volé - ému - mal



d D d D

dd




n N n N

nn



JE LIS DES SYLLABES

no	de	ni	du	da	ne
ne	di	od	dé	dir	no
nar	dud	nur	dor	dudi	didi
nor	nol	mol	nad	nina	nolu

JE LIS DES MOTS

la lune	une cheminée	le renard	le domino
le numéro	samedi	une niche	le radis
une salade	une sardine	il adore	il dévore

J'ENCODE

SYLLABES À DICTER À L'ENFANT :

na - de - ni - no - dir - id - vide -
lune - doré - idé - numé



è È è È

ê ë



f F f F

ff

JE LIS DES SYLLABES

fè	fu	fa	fe	fé	fo
fe	uf	if	af	fê	fê
fur	fach	fal	fol	vè	chof
for	flè	fro	nê	far	ifi

JE LIS DES MOTS

la fiche	le sofa	la fumée	la forêt
la folie	farfelu	même	il lèche
le four	le safari	il souffle	le chiffre

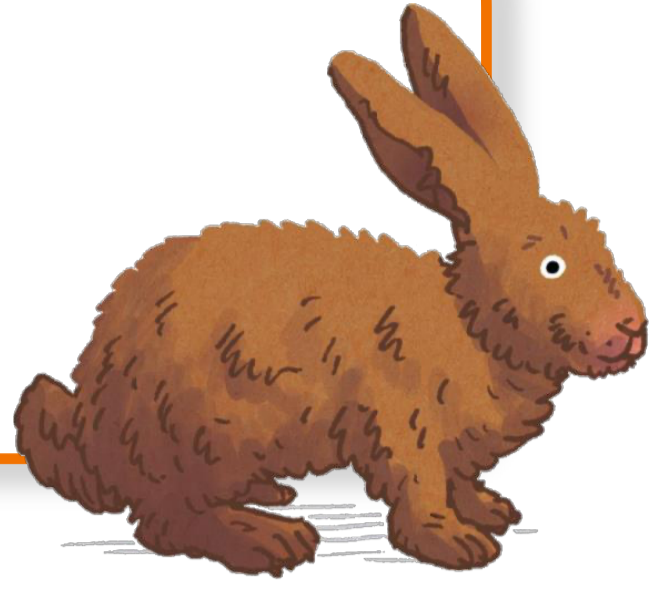
J'ENCODE

SYLLABES ET MOTS À DICTER À L'ENFANT :

fu - fi - nè - uf - fé - mè - fali -
fè - séfo - faché - luf - rif



in in



p P p P



pp

JE LIS DES SYLLABES

rin	pin	pou	min	din	fin
sin	vin	pi	pa	lin	pu
pli	pul	vrin	dra	pal	nap

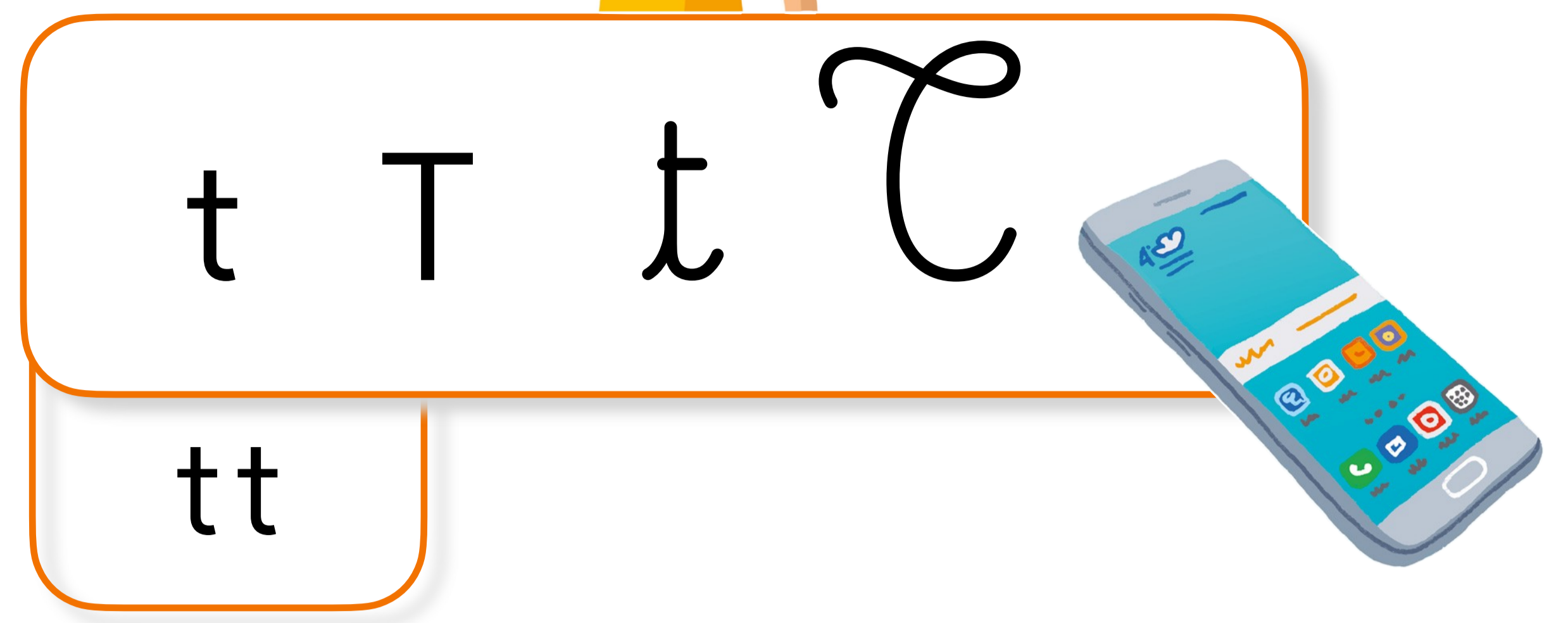
JE LIS DES MOTS

le sapin	le matin	le chemin	le poussin
le moulin	la pomme	une poule	le pré
le romarin	une pile	une nappe	la dinde

J'ENCODE

SYLLABES ET MOTS À DICTER À L'ENFANT :

pu - rin - pipo - par - min -
malin - poli - marin - machin



JE RETIENS

La lettre **e** chante **è** entre deux consonnes et quand elle est au milieu d'un mot d'une seule syllabe.

JE LIS DES SYLLABES

te	to	per	tu	pel	trin
tour	sec	mes	tu	tou	fer
tri	toul	nel	mer	tes	tin

JE LIS DES MOTS

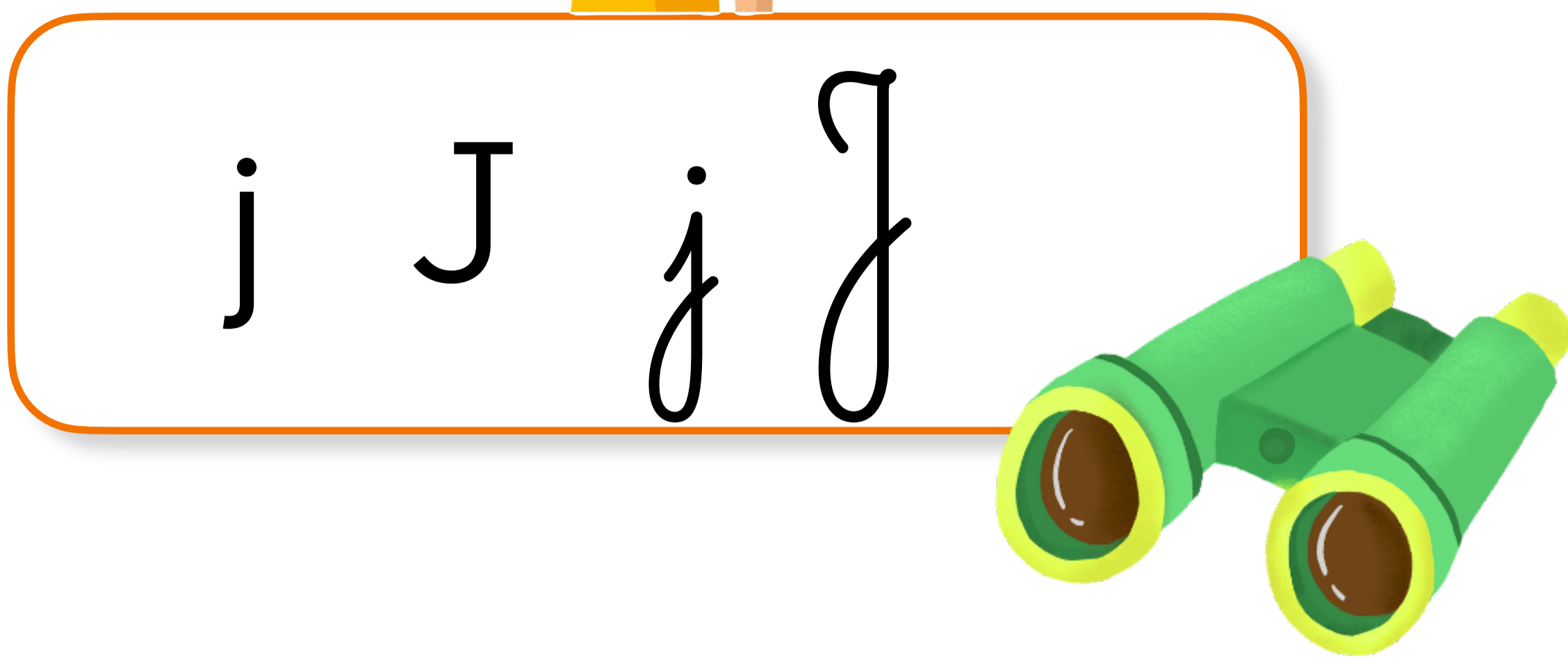
la mer	le bec	l'été	une sortie
une otarie	une tomate	la vérité	le caramel
une ferme	une tartine	une veste	triste

J'ENCODE

SYLLABES ET MOTS À DICTER À L'ENFANT :

tu - at - tin - tou - ut - te - tè - tati

la tarte - la nature - une tache - la moto



JE LIS DES SYLLABES

ja	je	jou	cu	ic	ca
ac	jé	aj	chic	cam	cur
jar	cap	coj	caf	tac	pic
jas	jul	col	cot	oc	jur

JE LIS DES MOTS

une jupe	la cave	le canapé	joli
je jure	une école	une jarre	le café
le séjour	écrire	le caniche	la caméra

J'ENCODE

SYLLABES ET MOTS À DICTER À L'ENFANT :

ji - co - uj - ac - sac - ij - jé
 le col - le cacao - le choc - la coupe - la cour



on on



s t e



JE RETIENS

A la fin des mots, les lettres **e**, **s** et **t** sont souvent muettes.

JE LIS DES SYLLABES

fon	lon	son	jon	non	chon
ron	ton	mon	von	non	don
don	pon	dou	pin	ron	rin
pron	vron	chou	din	cou	mon

JE LIS DES MOTS

le cochon	il ronfle	le melon	l'ourson
le radis	le repas	le savon	le chiffon
le chaton	la folie	le flocon	le mouton

J'ENCODE

SYLLABES ET MOTS À DICTER À L'ENFANT :


ji - co - uj - ac - sac - ij - jé

le col - le cacao - le choc - la coupe - la cour



b B b B

bb




an an



JE LIS DES SYLLABES

be	bo	ban	be	ba	tan
dan	fan	bi	bin	bo	bir
baf	buf	bob	man	can	bol
bri	blo	bou	bus	bip	bubi

JE LIS DES MOTS

une biche	une balle	le ruban	le lavabo
une bosse	la bête	la cabine	dimanche
la pantoufle	le volant	le bus	le volcan

J'ENCODE

SYLLABES ET MOTS À DICTER À L'ENFANT :

pan - tan - san - ban - bou - dan - bin - cran
 le flan - le bouton - le monde



g G g G



gg



un un

1

JE LIS DES SYLLABES

go	gu	ga	ag	og	ug
gal	gar	un	got	guf	car
lun	cun	bog	gri	gus	gur
gli	gra	brun	gon	gan	gor

JE LIS DES MOTS

le regard	un légume	une virgule	une gomme
je me régale	un ogre	lundi	chacun
rigolo	brun	un dragon	la figure

J'ENCODE

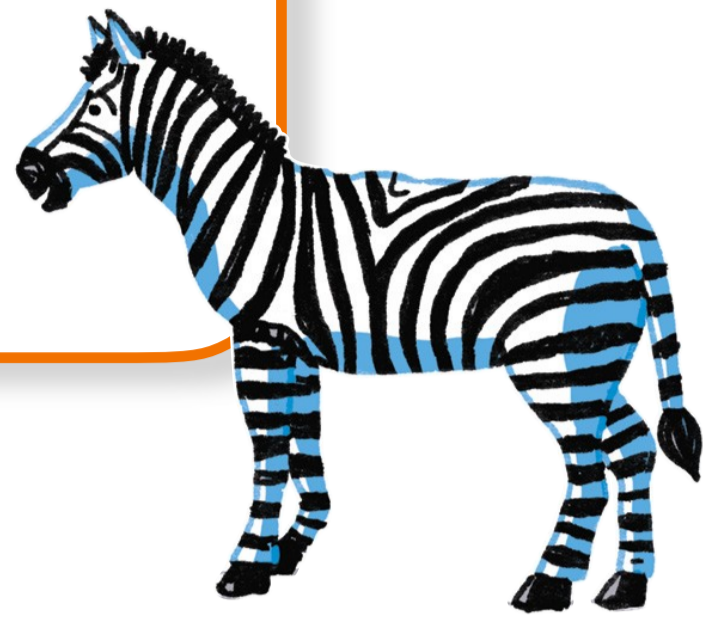
SYLLABES ET MOTS À DICTER À L'ENFANT :

gu - ga - og - ag - go - ig -
galope - rigolo - un tigre - une grue



z Z z Z

zz



eu eu



JE LIS DES SYLLABES

zo	zu	zi	neu	leu	za
jeu	neu	zar	seu	feu	beu
moz	zul	zeu	zip	bleu	pleu
teur	peur	zolu	gleu	deu	uz

JE LIS DES MOTS

la peur	un voleur	la couleur	un lézard
zéro	une odeur	neuf	une zone
Zoé	le facteur	le docteur	la zizanie

J'ENCODE

SYLLABES ET MOTS À DICTER À L'ENFANT :

zo - zu - ze - az
jeudi - seul - bleu - zéro - Zélie - azalée



oi oi



y Y y Y



JE RETIENS

Parfois, le graphème **y** chante **i**.

JE LIS DES SYLLABES

py	soi	coi	my	sy	foi
choi	moi	ry	joi	voi	doi
roi	dy	ty	toi	soi	loi
croi	troi	droi	ploi	froi	proi

JE LIS DES MOTS

le pyjama	un tiroir	le miroir	un stylo
un poisson	bonsoir	je bois	une étoile
la toiture	le python	la pyramide	le rugby

J'ENCODE

SYLLABES ET MOTS À DICTER À L'ENFANT :

boi - moi - toi - soi - foi - doi

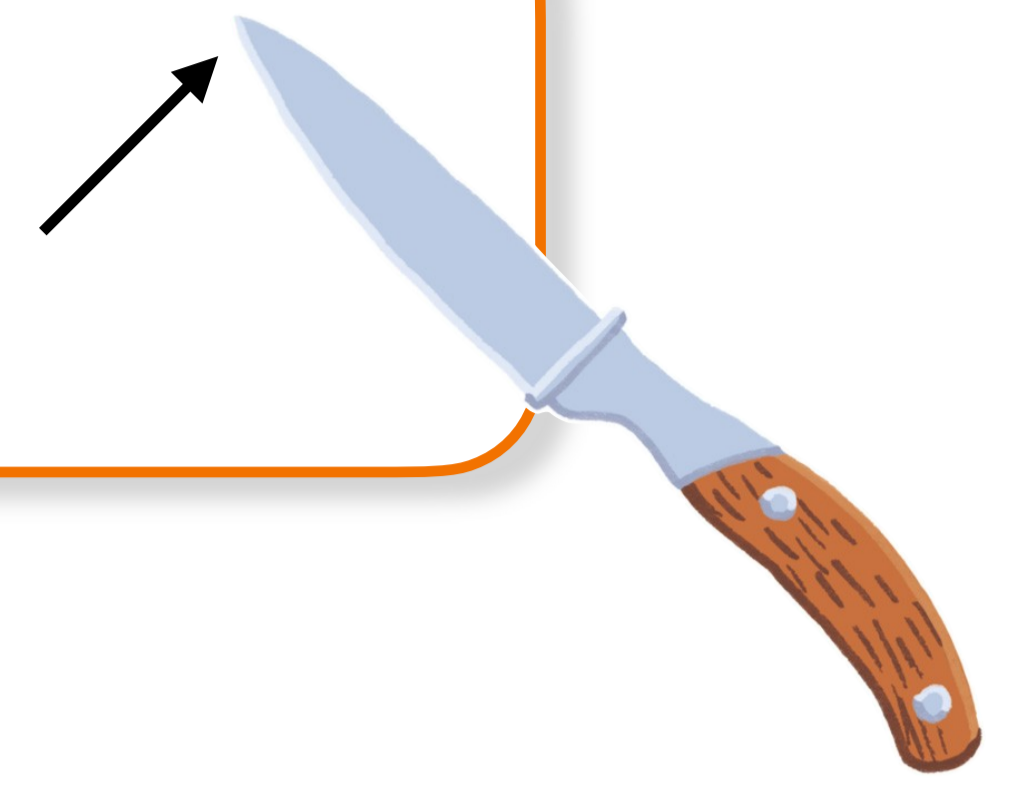
la poire - une armoire - la boisson - la soif



gn gn



oin oin



JE LIS DES SYLLABES

gna	gno	soin	coin	poir	gnu
gni	voin	gné	join	gnan	foin
gne	boin	coi	coin	goin	sin
bou	gnir	gnon	choin	gnol	sin

JE LIS DES MOTS

un coin	la signature	la pointure	une vigne
un rossignol	joindre	il soigne	une consigne
un témoin	le recoin	il se cogne	le chignon

J'ENCODE

SYLLABES ET MOTS À DICTER À L'ENFANT :

gna - coin - gne - bou - soi - soin - gné
mignon - une ligne - le signal - un point



JE LIS DES SYLLABES

xi	ca	ex	tax	xe
fix	fax	box	oxy	exa
xylo	axe	expo	max	tex

JE LIS DES MOTS

la galaxie	le luxe	un taxi	un boxeur
il malaxe	un texte	un explorateur	l'index

JE LIS UNE PHRASE

Roxane et Alix sont malades. Le docteur les examine.



i I i J



JE LIS DES SYLLABES

ia	io	iè	ion	ian
dio	rio	chio	dia	pia
vion	vieu	brio	tié	trio

JE LIS DES MOTS

l'avion	un camion	la viande	la radio
un triangle	le milieu	un chiot	le piano
une pieuvre	une liane	le studio	un aviateur

JE LIS UNE PHRASE

Le chiot ronfle au milieu du salon de Mario.

J'ENCODE

PHRASE À DICTER À L'ENFANT :

Le vieux lion dévore la viande.



est est

Il **est** joli.

es es

Tu **es** joli.



JE RETIENS

Les mots **est** / **es** chantent **è** .

JE LIS DES PHRASES

Le tapis est marron.

Tu es rapide.

Le bol est vide.

Tu es près du chat.

Le vélo est bleu.

Le chat est caché sous le lit de Zélie.

Le repas est prêt sur la table.

Tu es devant la porte de la classe.

J'ENCODE

PHRASE À DICTER À L'ENFANT :

Tu es puni car tu as sali le tapis !



au au

jaune



eau eau

de l'eau



JE RETIENS

Les graphèmes **au**, **eau** se prononcent **o**.

On trouve le graphème **eau** surtout à la fin des mots.

JE LIS DES SYLLABES

pau	sau	tau	mau	rau	chau
feau	beau	zeau	veau	deau	meau
cau	gau	jeau	xau	peau	bau
reau	chau	auch	auj	auv	zau

JE LIS DES MOTS

un autobus	mauve	pauvre	un gâteau
mon chausson	le préau	un radeau	le drapeau
l'épaule	le bureau	à gauche	le marteau

J'ENCODE

PHRASE À DICTER À L'ENFANT :

Sur l'affiche, je vois un chameau et une taupe.



s S s S

un oiseau



JE RETIENS

La lettre **S** chante **s** dans la plupart des mots. Mais, lorsqu'elle se trouve entre 2 voyelles, elle chante **z**.

LES VOYELLES :

a e i o u y

voyelle + **s** + voyelle



JE LIS DES SYLLABES

isa	osé	ase	ysu	asi	isé
ose	asé	use	isu	usi	ési

JE LIS DES MOTS

un bison	un magasin	un blouson	un trésor
un vase	une valise	un voisin	une chose
la pelouse	du poison	une chemise	rose

JE LIS UNE PHRASE

Le trésor est caché dans le jardin du voisin, à côté de l'arrosoir jaune.

J'ENCODE

PHRASE À DICTER À L'ENFANT :

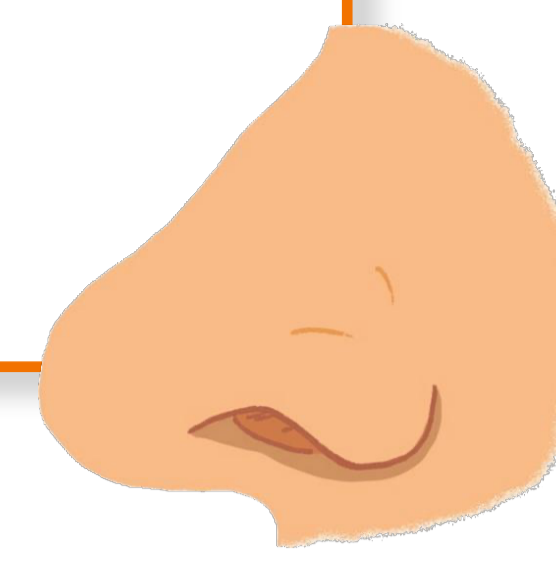
L'oiseau se pose sur la pelouse.



er er
un rocher



ez ez
le nez



et et
Lilo et Marou



JE RETIENS

A la fin d'un mot, les graphèmes **er**, **ez** se lisent **é**.

Le petit mot **et** se lit aussi **é**.

JE LIS DES MOTS

acheter	parler	deviner	préparer	couper
trouver	trancher	le dîner	rouler	se bagarrer
vous portez	vous chantez	vous discutez	vous parlez	vous dansez
le grenier	vous dormez	un panier	vous lavez	vous ouvrez

JE LIS UN TEXTE

Au mois de février, vous avez trouvé un joli panier dans un vide-grenier. Nous pourrons l'utiliser pour aller déjeuner en forêt samedi. On y glissera la nappe, le repas et une boisson à la pêche.

J'ENCODE

PHRASE À DICTER À L'ENFANT :

Je te vois danser et chanter toute la journée.



qu qu
un masque



q Q q Q
un coq



k K k K
un koala



ch ch
une chorale



JE LIS DES SYLLABES

qu	ka	qua	ak	ke	uk
qui	ké	que	kè	ky	qua
qué	ko	ik	ka	qui	quo

JE LIS DES MOTS

une flaque	une brique	quatre	un képi
un anorak	une équipe	une chorale	un kangourou
un kimono	une piqûre	un chronomètre	un pique-nique

JE LIS UN TEXTE

Je rêve d'un koala qui porte un képi assis le dos d'un requin.

Quel rêve bizarre !

J'ENCODE

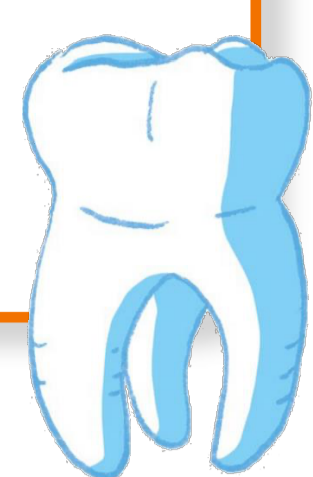
MOTS À DICTER À L'ENFANT :

le karaté - une parka
une barque - un moustique



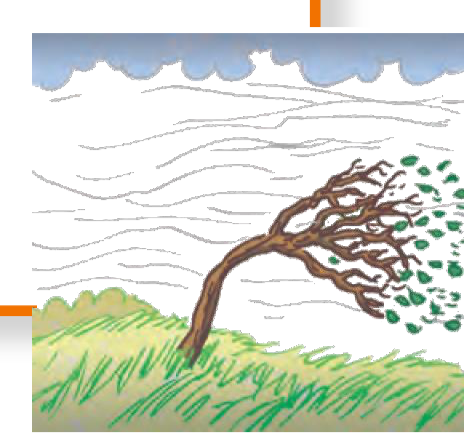
en en

une dent



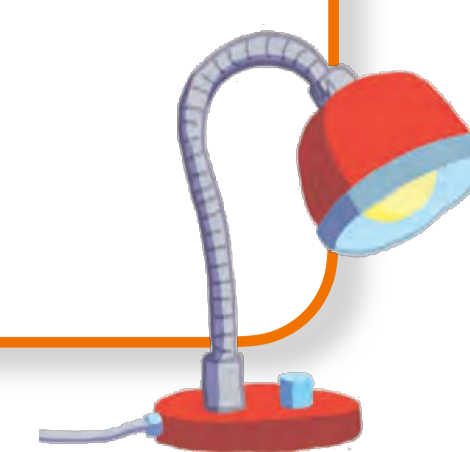
em em

la tempête



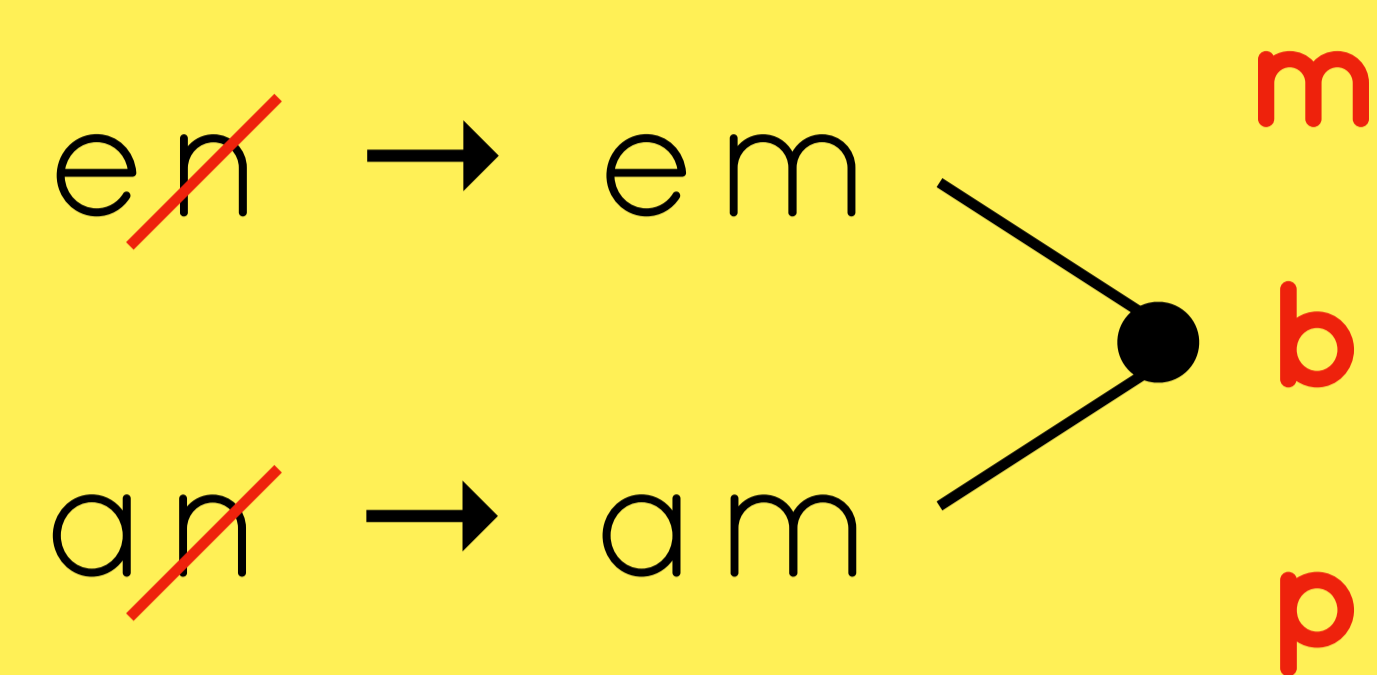
am am

une lampe



JE RETIENS

Devant les lettres **m**, **b** et **p**,
je vois **em** et **am** et j'entends **an**.



JE LIS DES SYLLABES

vem	pen	ram	men	cam	len	trem
jam	pren	sem	cham	rem	fram	crem
cham	vam	bem	bren	jem	tram	tam

JE LIS DES MOTS

une lampe	une chambre	l'encre	un tampon	un empire
une rampe	novembre	un vampire	il emporte	ensemble
un champignon	un campeur	le printemps	du jambon	contente

JE LIS UN TEXTE

J'entends le vent qui souffle de plus en plus fort dans les branches. Quel tempête pour un jour de printemps ! Le vent emporte les lampes du jardin dans le champ.



gu gu
une guitare



JE RETIENS



Devant les lettres **e**, **i** et **y**,
on écrit **gu** pour entendre **g**.

gu + e

gu + i

gu + y

gu + é

gu + è

gu + ê

JE LIS DES MOTS

une bague

une guitare

le guidon

il est fatigué

un guide

le guépard

une seringue

une vague

un déguisement

la langue

naviguer

la guimauve

JE LIS UN TEXTE

Gaston est assis dans le jardin. Il gratte les cordes de sa guitare. Une guêpe tourne autour de sa tête. Elle bourdonne. Gaston tente de rester calme. Il pose sa guitare et attend que la guêpe s'envole enfin.

J'ENCODE

PHRASE À DICTER À L'ENFANT :

Tanguy est fatigué d'avoir couru si vite !



ai ai
du lait



ei ei
une reine



et et
des jouets



JE LIS DES SYLLABES

ai	rai	tei	lei	bet	fei
vai	dai	nei	jei	hai	sai
nai	jai	rei	crai	bleu	plai
set	sai	jau	teur	sair	pair

JE LIS DES MOTS

treize	la semaine	une veine	un robinet	un peigne
jamais	une dizaine	du poulet	une baleine	un secret
un navet	un balai	la laine	un palais	du muguet

JE LIS UN TEXTE

La semaine prochaine, nous ferons la fête dans le chalet de Paul. Mon père prépare des madeleines et un poulet rôti. Aimée s'occupe du gratin de navets.



h d x

JE RETIENS



Les lettres **d** et **x** sont muettes en fin de mot.

La lettre **d** s'entend parfois au féminin :

lourd → *lourde*

La lettre **h** peut être muette **dans un mot ou au début.**

JE LIS DES SYLLABES

hi

ho

han

thé

thu

gond

roux

paud

hor

rhu

neux

toux

JE LIS DES MOTS

un nid

le bord

un renard

la voix

le prix

le choix

une noix

la paix

un canard

l'histoire

l'hôpital

il répond

il est tard

il fait chaud

quand

JE LIS UN TEXTE

Dans un théâtre, un homme raconte une histoire sur un brigand et un héros. Un jeune enfant écoute attentivement, installé au fond de la salle. La voix du conteur résonne dans la salle de spectacle.



g G g G
une girafe

ge ge
un pigeon



JE RETIENS

Devant les lettres **e**, **i** et **y**, la lettre **g** chante toujours **j**.

JE LIS DES MOTS

le genou	la plage	le fromage	un orage	une image
une orange	un génie	la neige	un régime	une nageoire
un pigeon	un plongeon	un boulanger	une orangeade	magique
un piège	une singe	le danger	le coloriage	géant

JE LIS UN TEXTE

La fée Léna agite sa baguette magique. Pour faire sourire les enfants, elle fait apparaître un guépard rouge, elle ajoute des nageoires sur la girafe et le singe se transforme en hérisson !

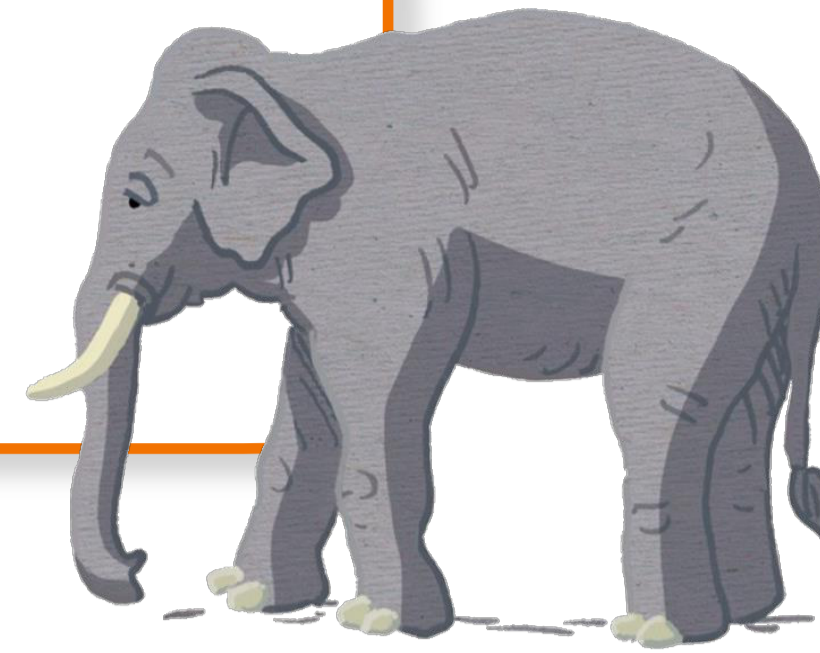
J'ENCODE

PHRASE À DICTER À L'ENFANT :

Le singe a trouvé refuge dans les branchages.



ph ph



JE LIS DES SYLLABES

phè	phu	pha	phy	phé	pho
phe	uph	iph	aph	phê	ypH
phur	pach	phal	phol	lipH	chop
phor	mupH	pipHo	philo	phar	ipHi

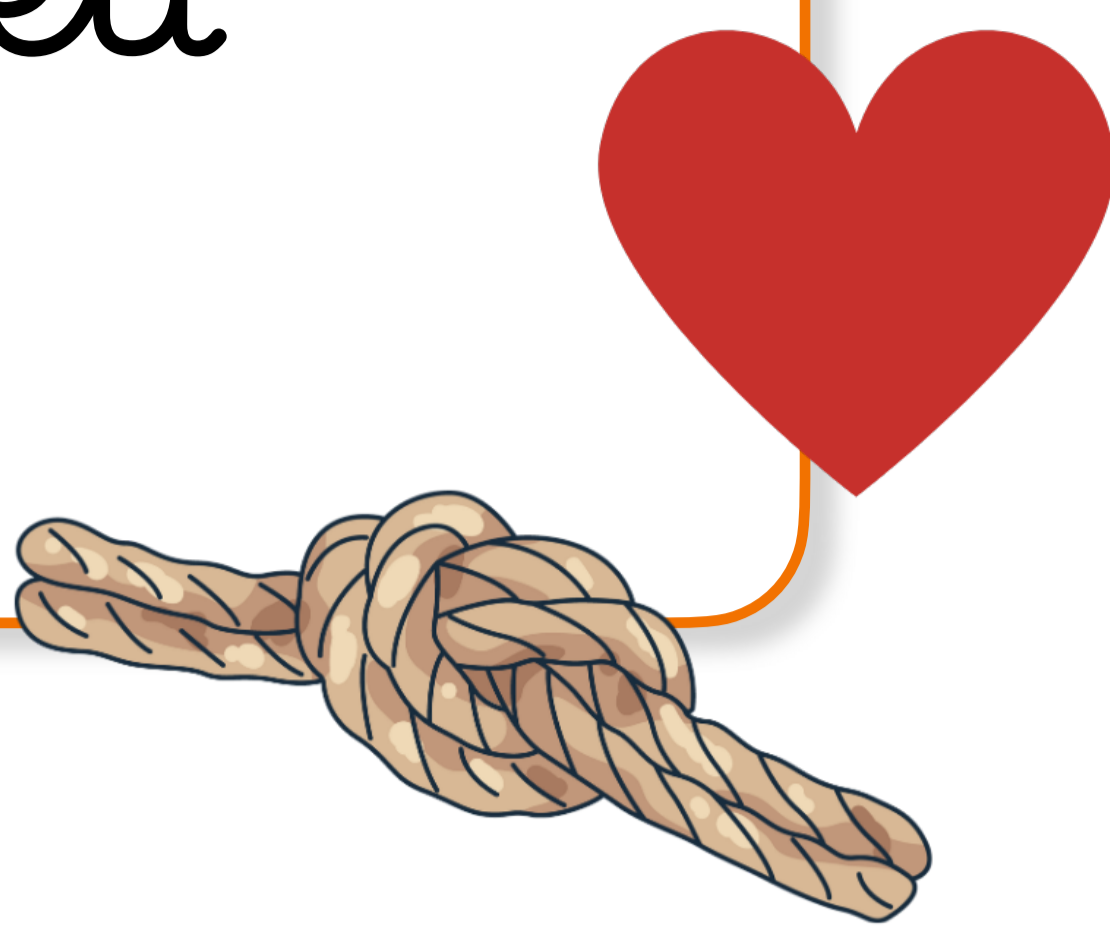
JE LIS DES MOTS

un phare	un phoque	un saphir	une catastrophe
un pharaon	un dauphin	une photo	une photographie
un trophée	un nénuphar	l'alphabet	un téléphone

JE LIS UN TEXTE

Sophie soigne les animaux en Afrique. Dans la savane, elle a trouvé un éléphant orphelin. Elle le prend en photo avec son téléphone et l'amène pour le guérir.

œ u œu
 le cœur
 un nœud



w W w W
 un kiwi
 un wagon



JE LIS DES MOTS

une sœur	un œuf	un nœud	une œuvre
un wagon	le wifi	il soigne	un wallaby
un wapiti	un wrap	le bœuf	le cœur

JE LIS DES PHRASES

Pour les fêtes de fin d'année, ma sœur et moi préparons des cartes de vœux. On y colorie des cœurs et des étoiles.

En janvier, nous irons au musée pour découvrir les œuvres d'un artiste wallon.

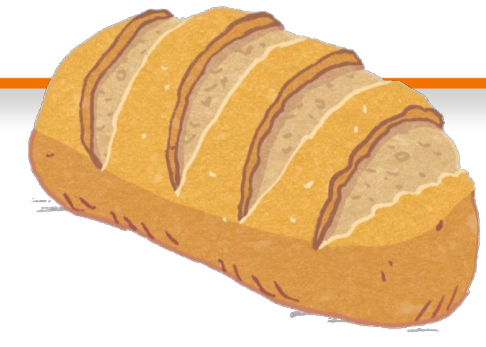
Dans le champ, j'ai vu un animal qui ressemble à un taureau, c'est sûrement un bœuf.



ain ain aim aim

du pain

la faim



ein ein

la peinture



en en

un chien



JE LIS DES SYLLABES

fain	lein	saim	jain	zein	chain	fain
rain	tein	main	vain	nain	dein	rain
gain	bein	dein	bain	plein	frein	gain

JE LIS DES MOTS

un copain	peindre	la teinture	un bain
le frein	le lendemain	éteindre	un vilain
un poulain	des empreintes	le mien	la crainte
le train	un refrain	combien	rien


JE LIS UN TEXTE

Demain, l'enfant aura de la peinture sur les mains pour faire une empreinte.

Il ira ensuite prendre un bain de mousse pour se laver.



C c
un citron 

Ç ç
un garçon 

ti ù
la natation 



JE RETIENS

Devant les lettres **e**, **i** et **y**, la lettre **c** chante **s** .

JE LIS DES SYLLABES

ce	ci	cy	ceau	cé
ça	çi	çoi	çu	çan
cin	cil	çai	fou	cen
tion	tial	celle	cil	cir

JE LIS DES MOTS

le pouce	l'océan	un cygne	la pollution	une leçon
un maçon	la solution	une potion	la récréation	un glaçon
les vacances	une cicatrice	une opération	spatial	la façade

JE LIS UN TEXTE

La sorcière prépare une potion. Elle y met des cerises, des plumes de cygnes, des glaçons et du citron pressé. Elle commence la récitation de la formule magique :

« Abracadabra, que le grand garçon se transforme en petite limace ! »



- ent

JE RETIENS

Les lettres -ent sont muettes à la fin
des verbes au pluriel.

EXEMPLE : Les lamas bav**ent**.



JE LIS UN TEXTE

Les enfants jouent dans la cour de récréation. Certains jouent à la corde à sauter pendant que d'autres courent après le ballon. Les maîtresses demandent aux plus grands de faire attention aux plus jeunes. Un groupe de garçons fait des coloriages au soleil. Lilou et Zoé veulent jouer à la balle au prisonnier. Elles préparent les équipes et expliquent les règles.

J'ENCODE

PHRASE À DICTER À L'ENFANT :

Les chatons jouent dans le jardin.



om om

une compote



im im

grimper

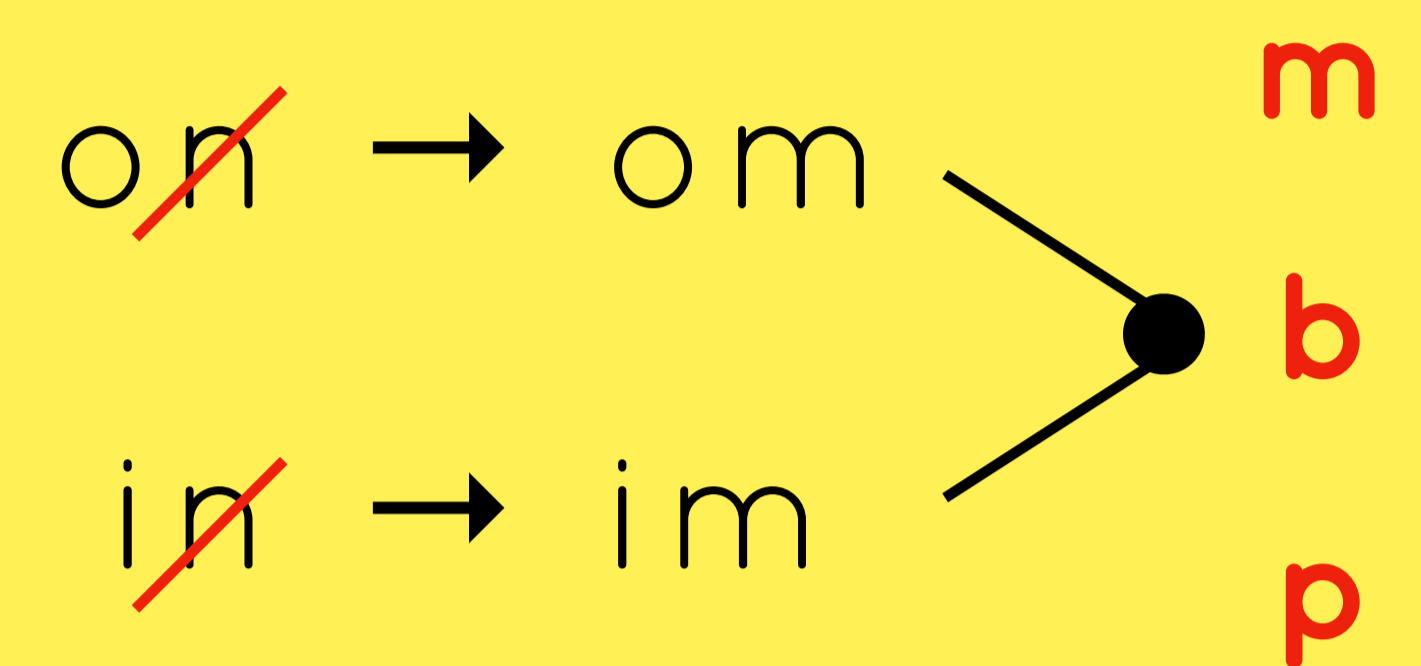


JE RETIENS

Devant les lettres **m**, **b** et **p**,

je vois **om** et j'entends **on**.

Je vois **im** et j'entends **in**.



JE LIS DES MOTS

une compote	elle tombe	imprimer	un nombre
impossible	une ombre	un pompier	imprudent
le nombril	un timbre	un concombre	sombre
une pompe	un comprimé	trempé	impoli

JE LIS DES PHRASES

Le chimpanzé grimpe sur la liane dans la forêt tropicale. Les enfants rient ensemble en le regardant jouer et se balancer entre les arbres, amusés par ses mouvements rapides.



ill ill

une fille



il il

un réveil



y y

un yaourt



JE LIS DES MOTS

une fille	une bille	une grille	une brindille	un papillon
un coquillage	une paille	la taille	une bataille	une bouteille
le soleil	un travail	un portail	une grenouille	un fauteuil
des écailles	une feuille	un yoyo	du gruyère	le yéti

JE LIS UN TEXTE

Dans le jardin, un écureuil sautille près d'un portail. Camille, qui taille un rosier, est piquée par une abeille. Elle s'assoit sur le fauteuil installé sous le vieux chêne le temps de se sentir mieux.

La fille entend les grenouilles dans la marre.

ane - anne

one - onne

ine - inne

ame - amme

ome - omme

ime - imme

JE RETIENS

Les graphèmes **on**, **an** et **in** chantent sauf quand ils sont suivis d'une lettre n ou d'une voyelle.

Exemple : une plante / une banane



JE LIS DES MOTS

une cabane

maman

une sonnette

une banane

un bonnet

un animal

un binôme

un dinosaure

une canne

donner

la farine

la cuisine

la savane

elle devine

imaginer

JE LIS UN TEXTE

Ce matin, Anna met son gilet et prend son panier. Elle part dans le jardin pour cueillir des fleurs. Près d'une cabane, croise un animal qui ronronne. Soudain, une sonnette retentit. Anna rentre à la maison et accueille ses copains.